



EPALE

<https://ec.europa.eu/epale/fr/home-page>

*Un espace **multilingue**, où les professionnels européens de la formation des adultes peuvent échanger des **bonnes pratiques** et leurs expériences.*

Home | À propos d'EPALe | Politique de l'UE | Activités de la communauté | Thèmes | Outils et portails | Rechercher

Outils et ressources pour déposer un projet Erasmus+

Revisitez le webinaire EPALe "Déposer un projet Erasmus+ pour les l'éducation des adultes" et accédez à différents outils et ressources.

Prochains évènements

- 08/11/2019 (Allemagne)
SOCIAL MEDIA MIT STRATEGIE - DIGITAL NETZWERKEN IN DER ERWACHSENENBILDUNG
- 03/10/2019 - 04/10/2019 (Turquie)
EPALe TURKEY- AEGEAN REGIONAL WORKSHOP

PLUS D'ÉVÈNEMENTS >

Rech. parten. | Blog | Évènements | Actualités | Ressources | Glossaire | FAQ | Aide

Nous comptons plus de **56768** membres
Rejoignez-nous

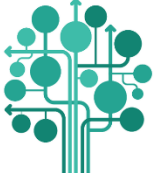
Rép. utilisateurs

Contenu le plus récent

BLOG

Erasmus+ Résultats du projet





Echanger dans les
communautés de pratique

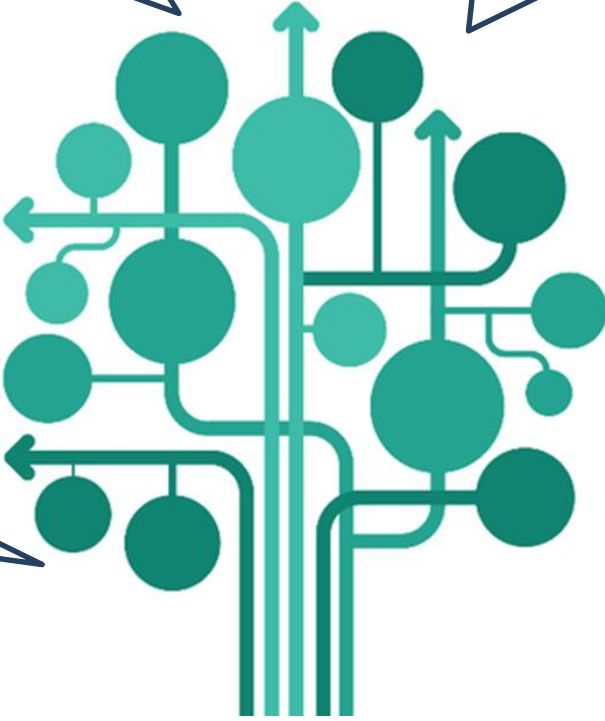
Trouver de l'**information** sur la
formation professionnelle continue en
Europe

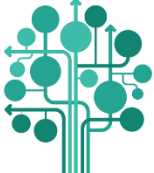
Rechercher des
partenaires

Partager ses
**pratiques et
expériences**

Enrichir **son réseau**

Participer à des
**focus thématiques
européens**





EPALE

Plateforme électronique pour l'éducation et la formation des adultes en Europe

European Commission > EPALE

Sélectionner une langue ▼ Fourni par [Google Traduction](#)

[inscrivez-vous](#) | [connexion](#)
[rejoignez-nous sur](#) [f](#) [t](#) [in](#)

[À propos d'EPALE](#) ▼ [Politique de l'UE](#) [Activités de la communauté](#) ▼ [Thèmes](#) ▼ [Outils et portails](#) ▼

Rechercher

Professionnels de l'éducation des adultes : financez vos projets grâce à Erasmus +

Les financements disponibles pour les projets Erasmus+ éducation des adultes augmentent en 2019 et 2020. Et si vous montiez un projet européen?

Prochains évènements

25/10/2021 - 29/10/2021 (Italie)
SOCIAL COMMUNICATION IN SCHOOL METHODOLOGIES AND TECHNIQUES TO WORK WITH PARENTS AND INVOLVE THEM IN SCHOOL AND EDUCATIONAL CONTESTS

01/03/2021 - 05/03/2021 (Italie)
SOCIAL COMMUNICATION IN SCHOOL METHODOLOGIES AND TECHNIQUES TO WORK WITH PARENTS AND INVOLVE THEM IN SCHOOL AND EDUCATIONAL CONTESTS

[PLUS D'ÉVÈNEMENTS >](#)





Capture rectangulaire

- À propos
- EPALE dans votre pays
- Parties prenantes de l'UE
- Foire aux questions (FAQ)
- Lettre d'information



Prochains évènements

08/11/2019 (Allemagne)
SOCIAL MEDIA MIT STRATEGIE - DIGITAL NETZWERKEN IN DER ERWACHSENENBILDUNG

03/10/2019 - 04/10/2019 (Turquie)
EPALE TURKEY- AEGEAN REGIONAL WORKSHOP

[PLUS D'ÉVÈNEMENTS >](#)

Rech. parten.	Blog	Évènements	Actualités	Ressources	Glossaire	FAQ	Aide

Nous comptons plus de **56768** membres

Rejoignez-nous

Rép. utilisateurs

Contenu le plus récent

BLOG

Focus EPALE : la formation sur le lieu de travail

Erasmus+ Résultats du projet








EPALE

Plateforme électronique pour l'éducation et la formation des adultes en Europe

European Commission > EPALE

Sélectionner une langue ▼ Fourni par Google Traduction

inscrivez-vous | connexion
| rejoignez-nous sur   

🏠 À propos d'EPALÉ ▼ Politique de l'UE Activités de la communauté ▼ Thèmes ▼ Outils et portails ▼

Rechercher 🔍

Bienvenue sur EPALE!

EPALÉ est une plateforme collaborative et multilingue rassemblant plus de 48 000 professionnels de l'éducation et de la formation des adultes en Europe. Découvrez ses principales fonctionnalités et rejoignez la communauté.



Prochains événements

- 25/10/2021 - 29/10/2021 (Italie)
SOCIAL COMMUNICATION IN SCHOOL METHODOLOGIES AND TECHNIQUES TO WORK WITH PARENTS AND INVOLVE THEM IN SCHOOL AND EDUCATIONAL CONTESTS
- 01/03/2021 - 05/03/2021 (Italie)
SOCIAL COMMUNICATION IN SCHOOL METHODOLOGIES AND TECHNIQUES TO WORK WITH PARENTS AND INVOLVE THEM IN SCHOOL AND EDUCATIONAL CONTESTS

[PLUS D'ÉVÈNEMENTS >](#)

Rech. parten.	Blog	Évènements	Actualités	Ressources	Glossaire	FAQ	Aide
							

Nous comptons plus de **48910** membres

Rejoignez-nous



Rép. utilisateurs





Navigation menu: [À propos d'EPALE](#) [Politique de l'UE](#) [Activités de la communauté](#) [Thèmes](#) [Outils et port](#)

Professionnels de l'éducation des adultes : financez vos projets grâce à Erasmus+
Les financements disponibles pour les projets Erasmus+ éducation des adultes augmentent en 2019 et 2020. Et si vous montiez un projet européen?

Dropdown menu (circled in blue):

- Communautés de pratique
- Espaces collaboratifs
- Contribution
- Blog
- Calendrier des évènements
- Actualités
- Répertoire des utilisateurs
- Mes groupes
- Coordinateurs nationaux
- Groupe NSS

Footer icons: [Rech. parten.](#) [Blog](#) [Évènements](#) [Act](#) [FAQ](#) [Aide](#)








EPALE

Plateforme électronique pour l'éducation et la formation des adultes en Europe

European Commission > EPALE

Sélectionner une langue ▼ Fourni par Google Traduction

inscrivez-vous | connexion
| rejoignez-nous sur   



À propos d'EPALE ▼

Politique de l'UE

Activités de la communauté ▼

Thèmes ▲

Outils et portails ▼

Rechercher 

Soutien aux apprenants

Barrières à l'apprentissage

Migrants

Apprentissage
intergénérationnel

Personnes en situation de
handicap

Inclusion sociale

Validation des acquis
antérieurs

Environnements d'apprentissage

Communauté
d'apprentissage

E-learning

Formation en milieu
pénitentiaire

Apprentissage non formel et
informel

Écoles de la deuxième
chance

Formation sur le lieu de
travail

Compétences

Apprentissage tout au long
de la vie professionnelle

Compétences clefs

Éducation à la santé

Entreprenariat et
employabilité

Langues

Éducation culturelle

Éducation financière

Politique

Politiques, projets et
financements européens

Politiques et financements
nationaux

Étude et évaluation des
bonnes pratiques

Politiques régionales

Qualité

Évaluation de l'impact

Développement
professionnel du personnel

Accréditation des
organismes d'éducation et
de formation

Assurance de la qualité

Information, orientation et
guidance

Méthodes pédagogiques



15



Rejoignez-
nous








European Commission

EPALE

Plateforme électronique pour l'éducation et la formation des adultes en Europe

European Commission > EPALE

Sélectionner une langue ▾ Fourni par Google Traduction

inscrivez-vous | connexion
| rejoignez-nous sur   


 À propos d'EPALE ▾
 Politique de l'UE
 Activités de la communauté ▾
 Thèmes ▾
 Outils et portails ▾
 Rechercher 



Focus EPALE : formation des adultes et développement des carrières professionnelles

Le focus thématique EPALE du mois de novembre est consacré au rôle joué par la formation des adultes dans le développement des carrières professionnelles



- Centre de ressources
- Recherche de partenaires
- Portail nordique
- Glossaire
- EPALE - liens utiles
- Aide

Evénements

- 9/10/2021 (Italie)
COMMUNICATION IN SCHOOL METHODOLOGIES AND TO WORK WITH PARENTS AND INVOLVE THEM IN SCHOOL AND EDUCATIONAL CONTESTS
- 5/03/2021 (Italie)
COMMUNICATION IN SCHOOL METHODOLOGIES AND TECHNIQUES TO WORK WITH PARENTS AND INVOLVE THEM IN SCHOOL AND EDUCATIONAL CONTESTS

PLUS D'ÉVÈNEMENTS >

Rech. parten.	Blog	Événements	Actualités	Ressources	Glossaire	FAQ	Aide
							

Nous comptons plus de **48910** membres

Rejoignez-nous 

Rép. utilisateurs 





POURQUOI S'INSCRIRE?

European Commission > EPALE Compte utilisateur > Compte Utilisateur

Sélectionner une langue ▼ Fourni par [Google Traduction](#)

inscrivez-vous | connexion
| rejoignez-nous sur [f](#) [t](#) [in](#)

À propos d'EPALE ▼ Politique de l'UE Activités de la communauté ▼ Thèmes ▼ Outils et portails ▼

Rechercher

Pourquoi EPALE ?

Pourquoi s'inscrire ?

Inscrivez-vous maintenant!

Pourquoi s'inscrire ?



- Suivre les derniers développements en matière de formation des adultes
- Connaître les dernières tendances dans l'éducation des adultes
- Accéder à des évènements, des séminaires et autres activités dans toute l'Europe
- Participer activement au débat paneuropéen
- Poster des commentaires sur notre blog
- Présenter votre évènement au public le plus spécialisé

... centre de ressources très riche

Nom d'utilisateur *

Les espaces sont autorisés; la ponctuation n'est pas autorisée à l'exception des points, traits d'union, apostrophes et tirets bas.

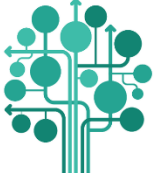
Adresse de courriel *

Une adresse électronique valide. Le système enverra tous les courriels à cette adresse. L'adresse électronique ne sera pas rendue publique et ne sera utilisée que pour la réception d'un nouveau mot de passe ou pour la réception de certaines notifications désirées.

Langues de contribution *

Veuillez sélectionner la ou les langues dans la ou lesquelles vous souhaitez contribuer au portail d'EPALE.





Demandes de partenariat

Cherchez ici des organisations et des personnes souhaitant partager des idées, des bonnes pratiques et / ou voulant trouver des partenaires pour des projets financés.

Affichage 1 - 10 sur 167

Trouver des organisations recherchant des partenaires dans mon pays

- Tout - ▼

Trouver des organisations par pays

- Tout - ▼

Type d'activité

- Tout - ▼

Type d'organisation

- Tout - ▼

Mots-clés

Demandes valides à partir de

23/01/2019

Par ex., 23/01/2019

Appliquer

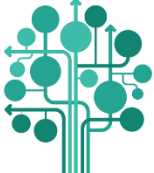
 RECHERCHE DE PARTENAIRES

 À PROPOS DE LA FONCTION
RECHERCHE DE PARTENAIRES
D'EPALE

 VOIR LES ORGANISATIONS

Vous voulez partager vos idées
avec d'autres dans un espace
privé ?

**Demander un espace
collaboratif**



À propos d'EPALE ▾

Politique de l'UE

Activités de la communauté ▾

Thèmes ▾

Outils et portails ▾

Rechercher

Communautés de pratique

Les communautés de pratique sont des groupes de discussion en ligne rassemblant des professionnels de l'éducation et de la formation des adultes ayant des centres d'intérêts communs. Rejoignez une ou plusieurs communautés pour échanger des idées, des ressources et des bonnes pratiques avec des homologues de toute l'Europe.

Vous ne trouvez pas ce que vous cherchez ? [Créez une nouvelle communauté de pratique sur EPALE](#) et invitez vos pairs.

Rechercher

Appliquer

Réinitialiser

Rechercher par nom de groupe.

2018 EPALE UK Annual Conference

Name of community 2018 EPALE UK Annual Conference Purpose of group EPALE UK will share the workshop slides

65b

Purpose of group Closed group for older people memory trainers in Estonia. Ideas and professional content will be shared in

A UK lifelong learning strategy

Purpose of group The Learning and Work Institute, UK National Coordinator for the EPALE draft report 'The Impact of Adult





Communautés de pratique

Les communautés de pratique sont des groupes de discussion en ligne rassemblant des professionnels de l'éducation et de la formation des adultes ayant des centres d'intérêts communs. Rejoignez une ou plusieurs communautés pour échanger des idées, des ressources et des bonnes pratiques avec des homologues de toute l'Europe.

Vous ne trouvez pas ce que vous cherchez ? [Créez une nouvelle communauté de pratique sur EPALE](#) et invitez vos pairs.

Rechercher

Rechercher par nom de groupe.

Step4 SFC - Savoir Faire Comportementaux



La communauté de pratique Step4 SFC a pour mission l'échange et le partage d'idées et de pratiques entre les acteurs concernés par le travail sur les savoir-



Amélioration de l'aide à domicile

Objectif du groupe

Développer des expériences et approches innovantes interprofessionnelles (aides à domicile, assistant-e-s de service social, ergothérapeutes, infirmi-er-ère-s, kinésithérapeutes) autour du maintien de la personne âgée à domicile à travers l'Europe, au service de l'attractivité et du développement des compétences de l'aide à domicile.

Public cible

Organismes de formation d'adultes

Thème couvert

Compétences

Administrateur/modérateur

Sanjin Plakalo

Accueil

Actualités

Évènements

Documents

Discussion

Membres

ACTUALITÉS

Conférence européenne : Améliorer les compétences des aides à domicile pour personnes âgées

Posted on 05/07/2019 Par Sanjin Plakalo

Le 22 octobre 2019, POUR LA SOLIDARITÉ organise au CESE l'évènement de clôture d'atHOME,



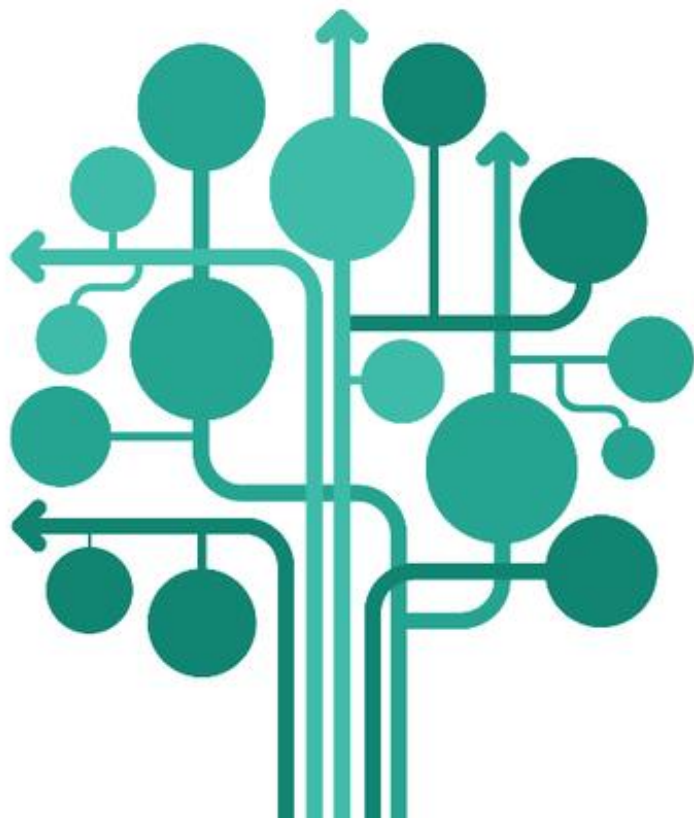
Utiliser efficacement EPALE pour votre projet

Préparation – Candidature:

- ✓ Centre de ressources
- ✓ Politique de l'UE
- ✓ Recherche de partenaires

Implémentation – Dissémination:

- ✓ Espace collaboratif
- ✓ Actualités
- ✓ Calendrier des événements
- ✓ Communautés de pratique
- ✓ Réseaux sociaux EPALE



DES QUESTIONS ?



MERCI POUR VOTRE ATTENTION

<https://www.facebook.com/EPALE.BELGIQUEFRANCOPHONE.BE/#>

https://twitter.com/EPALE_FWB