

## eTwinning : la communauté pour les établissements scolaires d'Europe !

En se connectant sur la plateforme eTwinning, des acteurs de l'éducation des pays européens - enseignants, chefs d'établissement, etc. - communiquent, coopèrent et développent des projets ensemble. Ils font ainsi partie de la communauté d'apprentissage la plus intéressante d'Europe.

L'action eTwinning encourage la coopération pédagogique en Europe par le biais des technologies de l'information et de la communication (TIC) en apportant du soutien, des outils et des services pour faciliter la création de partenariats scolaires à court ou long terme dans n'importe quelle discipline.

Le portail eTwinning est le point de rencontre central et l'espace de travail de l'action. Disponible en vingt-huit langues, le portail compte actuellement près de 230 277 membres individuels et plus de 5 462 projets. Le portail met à disposition des outils en ligne pour enseignants, servant à trouver des partenaires, à mettre en place des projets, à partager des idées, à échanger de bonnes pratiques et à commencer immédiatement la collaboration en utilisant les différents outils personnalisés disponibles sur la plateforme eTwinning.

Lancée en 2005 en tant qu'action principale du programme Apprendre en ligne de la Commission européenne, eTwinning fait partie intégrante depuis 2014 d'Erasmus+, le nouveau programme européen pour l'éducation, la formation, la jeunesse et le sport.

## CONTACT

Bureau d'Assistance eTwinning pour la Fédération Wallonie-Bruxelles  
Cécile Gouzée  
etwinning@cfwb.be  
02/ 542.62.88  
www.etwinning.be  
Portail européen : www.etwinning.net



SchoolEducationGateway



# SCHOOL EDUCATION GATEWAY

Le portail de rencontre de  
l'enseignement scolaire européen



Présenté en 23 langues et financé par le programme Erasmus+, le portail School Education Gateway est un guichet unique pour les enseignants, les établissements scolaires, les experts et d'autres professionnels du domaine de l'enseignement scolaire. Il présente les politiques éducatives européennes, des actualités, des articles rédigés par des experts, des pratiques d'excellence de projets éducatifs et d'autres ressources.

Plus d'info sur :

<http://www.schooleducationgateway.eu/en/pub/index.htm>

# Qu'est-ce que le School Education Gateway ?

Les richesses de l'Europe en matière de connaissances et d'expériences sur l'enseignement sont énormes, mais les barrières linguistiques peuvent compliquer l'accès à l'information et aux ressources pour les enseignants et les éducateurs.

School Education Gateway est une plateforme en ligne permettant aux enseignants et aux personnels scolaires de connaître et de s'intéresser à ce que l'Europe fait pour les établissements scolaires. Il est donc un service d'information où on peut partager des pratiques et trouver des outils soutenant les applications Erasmus+.

Les différentes rubriques de la plateforme donnent accès aux services offerts. Ces services sont indexés sous différents sujets, ce qui aide les utilisateurs à trouver les contenus correspondant à leurs intérêts.

## Actualités et événements

Une rubrique où les utilisateurs peuvent trouver des informations sur les politiques et les actions éducatives en Europe.

## Experts

Des articles et des avis inédits d'experts de l'éducation sont disponibles comme source d'inspiration aux professionnels du monde de l'enseignement scolaire. Ces articles visent à définir les pistes de travail pour les années à venir.

## Politiques

Cette rubrique contient des informations générales concernant les politiques éducatives aux niveaux européen et national. Ce recueil politique a pour objectif que les enseignants et le personnel de l'éducation aient une connaissance actualisée des systèmes éducatifs des pays membres de l'Union européenne.

## Tutoriels

Placé dans l'onglet « Ressources », il s'agit des conseils destinés aux enseignants et aux établissements qui veulent profiter des programmes européens tels qu'Erasmus+.

## Pratiques

Dans cette section, les utilisateurs pourront trouver un recueil de bonnes pratiques émanant de classes et de projets européens qui ont été partagés afin de réaliser la dissémination la plus ample possible. Des histoires et exemples dont d'autres enseignants peuvent s'inspirer sont aussi disponibles.

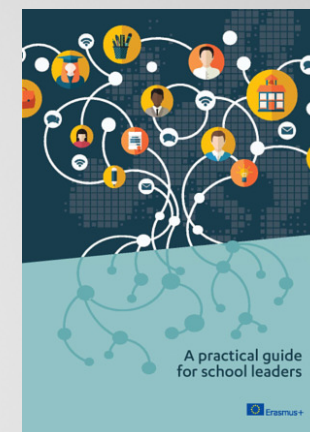
## Outils pratiques

à garder à l'esprit

pour les porteurs de projets

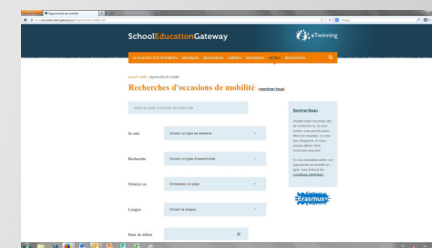
### Erasmus+ : Guide publié à l'attention des responsables scolaires

Il s'adresse aux professeurs, chefs d'établissement, coordinateurs, etc. qui veulent mettre en œuvre un projet européen et souhaitent savoir ce que le programme Erasmus+ offre dans le secteur de l'enseignement scolaire. La première partie souligne les avantages que les établissements scolaires peuvent retirer d'une candidature à Erasmus+ et passe en revue les opportunités offertes par le programme, tandis que la deuxième partie propose des conseils sur comment élaborer une candidature de bonne qualité pour obtenir un financement, ainsi que comment trouver les bons partenaires européens et profiter de l'expérience de différents établissements.



### Recherche d'occasions de mobilité

La rubrique « Recherche d'occasions de mobilité » de la plateforme School Education Gateway est un véritable point de rencontre et de contact pour les écoles et les enseignants intéressés par la mobilité Erasmus+. Un lieu où les porteurs de projets pourront définir les paramètres de leur projet et trouver un partenaire qui réponde à leurs besoins.



### Recherche de partenariat(s) stratégique(s)

Cette outil de recherche constitue l'équivalent de la mobilité pour monter un partenariat stratégique avec un autre établissement européen avec des besoins et objectifs similaires.

